

DER *epos* GEFAHRSTOFF-MANAGER®

MODULBESCHREIBUNG:

REACH vorbereiten



GRUNDLEGENDE INFORMATIONEN

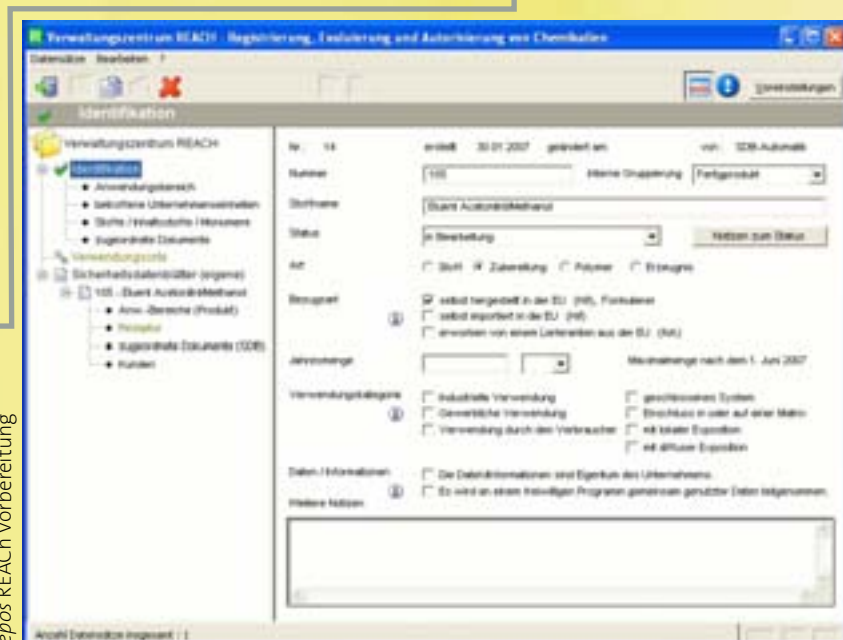
Das Modul *epos* REACH VORBEREITEN erlaubt Ihnen eine flexible Inventarisierung aller Stoffe eines Unternehmens zur **Vorbereitung auf die REACH Vorregistrierung ab dem 1. Juni 2008**. Egal, ob Sie Hersteller/Importeur, Formulierer oder nachgeschalteter Anwender sind: Erstellen Sie für jeden Stoff entweder auf Basis bestehender Sicherheitsdatenblätter oder von Grund auf ein REACH-Profil und verschaffen sich so einen Überblick über die Lieferkette und die Anwendungsbereiche. **Ausführliche Hilfetexte** können zu jedem Arbeitsschritt direkt aufgerufen werden und unterstützen Sie bei der Bearbeitung.

UMSETZUNG DER VERORDNUNG

Bereits jetzt wurden viele Definitionen der Verordnung umgesetzt. Dies betrifft zum Beispiel Ausnahmeregelungen und Angaben zu Stofffunktionen. Andere Teile folgen, sobald die EU-Arbeitsgruppen weitere Rahmenbedingungen gesetzt haben. Sie bleiben also stets topaktuell!

REPORTS VERSCHAFFEN ÜBERBLICK

Die REACH-Profile können in verschiedenen Reports nach Stofflisten, Lieferanten oder anderen Schlüsseln kategorisiert und ausgedruckt werden. **Vielfältige Filtermöglichkeiten** erlauben eine **gezielte Recherche** und verschaffen Ihnen einen Überblick über Ihre Stoffe und Zubereitungen.



epos REACH Vorbereitung

