

DER *epos* GEFAHRSTOFF-MANAGER®

MODULBESCHREIBUNG:

ETIKETTEN

GEFAHRSTOFF- ETIKETTEN

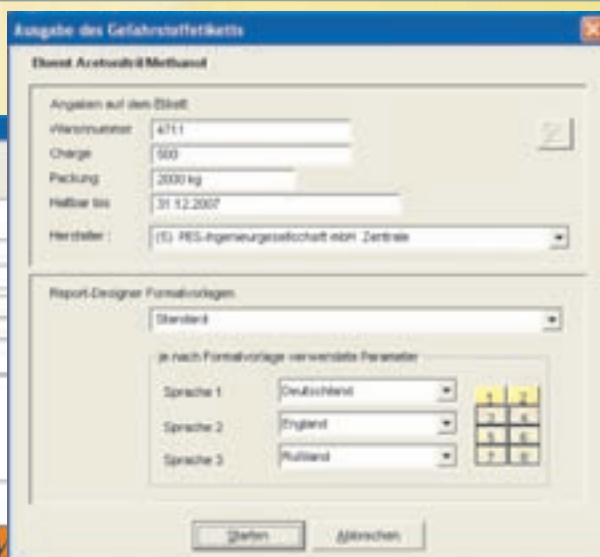
Mit *epos* können Sie Etiketten zur Kennzeichnung von Produktverpackungen entsprechend der Gefahrstoffverordnung erstellen. Speziell beim Umfüllen von großen- in kleinere Gebinden, werden unterschiedliche Etikettengrößen benötigt. Verwenden Sie bei der Erstellung die hinterlegten Sicherheitsratschläge und Gefahrenhinweise, sowie die Gefahrensymbole.

Sie haben die Möglichkeit, die erstellten Etiketten direkt auf einem Farbdrucker auszugeben. Verwenden Sie hierfür z. B. selbstklebendes Etikettenpapier.

Das Modul Etiketten ist ein integraler Bestandteil von *epos*. Es erlaubt Ihnen, aus einem mit dem Grundmodul erfassten Sicherheitsdatenblatt, automatisch ein Etikett zu generieren. Das Etikettenlayout kann vom Anwender vollständig editiert werden. Eine *epos*-Schnittstelle zu vorhandenen Etikettendruckern ist möglich.

Bei der Ausgabe wird zwischen verschiedenen DIN-Größen gewählt. Hierbei sind die Positionen auf dem Etikett frei wählbar. Eine Firmenlogo kann mit eingebunden werden.

In Verbindung mit dem mehrsprachigen Grundmodul, können auch mehrsprachige Etiketten erstellt und verwaltet werden.


 epos
 ETIKETTEN
