

DER *epos* GEFÄHRSTOFF-MANAGER MODULBESCHREIBUNG: GEFÄHRDUNGS-BEURTEILUNG

GEFÄHRDUNGS- BEURTEILUNG

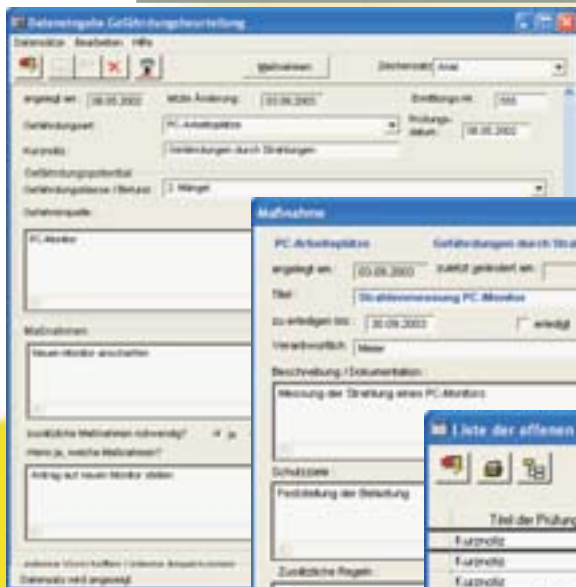
Das Modul Gefährdungs-Beurteilung ist ein integraler Bestandteil des *epos* Arbeitsschutz-Managers.

Hier haben Sie die Möglichkeit, verschiedene arbeitsplatzbezogene Gefährdungen nach § 5 ArbSchG zu dokumentieren. Als Beispiel dient die Beurteilung für Beleuchtung, PC-Arbeitsplätze, Gefahrstoffe, Klima, Lärm usw..

Bei der Erfassung der Gefährdungsbeurteilung, haben Sie die Auswahl von verschiedenen vorgegebenen Prüfelementen. Zusätzlich können beliebig viele eigene Prüfungen aufgenommen werden.

Alle Prüfungen liegen im RTF-Format vor und können bearbeitet werden. Sie sind als Hilfe für den Anwender gedacht und werden vor Ort ausgefüllt. Später werden diese Daten in das Programm eingepflegt.

Eine Maßnahmenliste bringt eine schnelle Übersicht über die noch offenen Prüfungen.



epos GEFÄHRDUNGS-BEURTEILUNG

